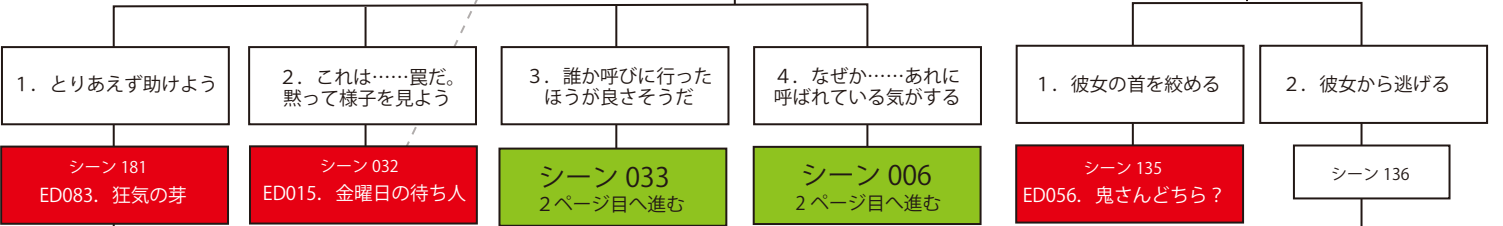
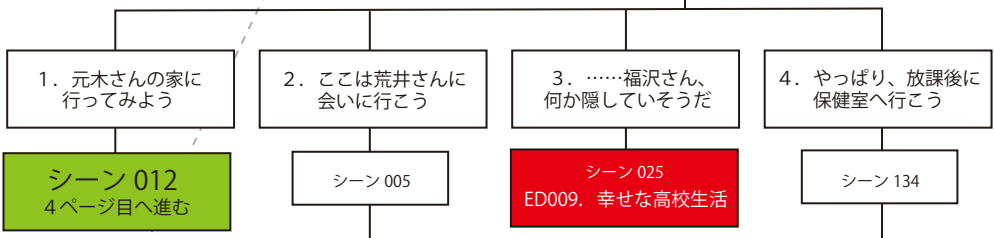
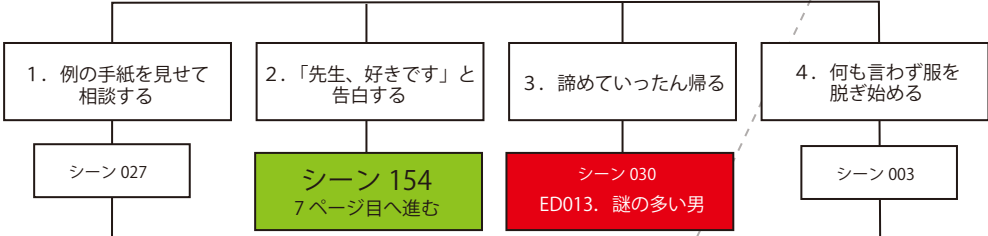
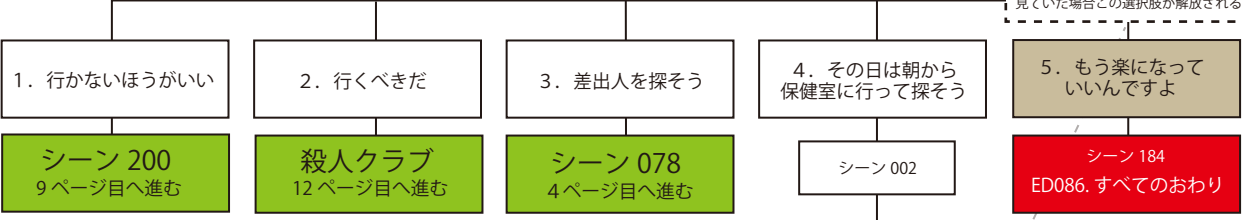


シーン001
秘密

「ED085. ようこそ、鳴神学園へ」を見ていた場合この選択肢が解放される

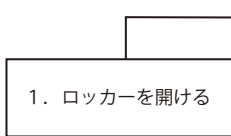


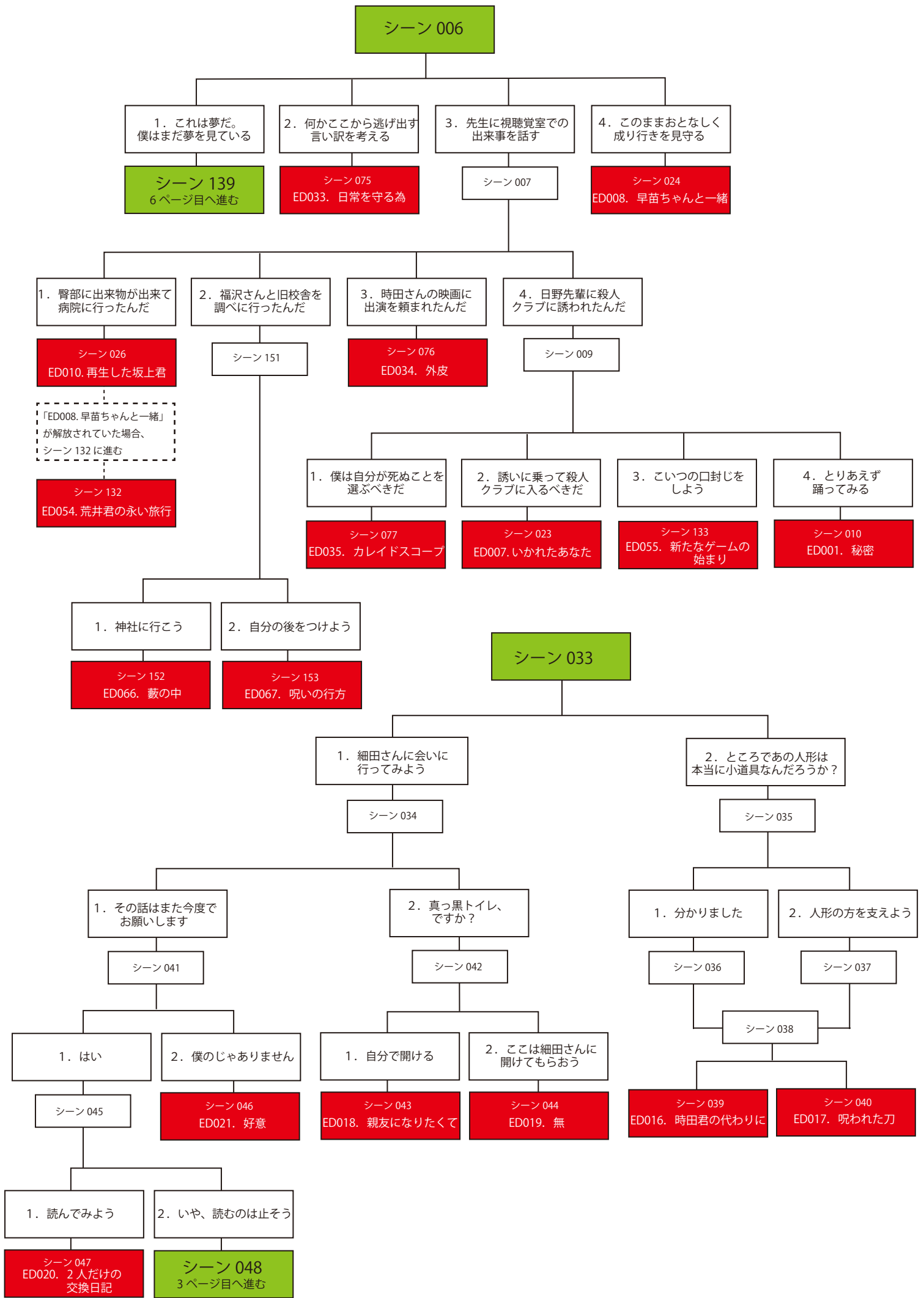
ED を 30 以上解放していた場合
シーン 182 へ進む

シーン 182
ED084. いつもいっしょ

ED を 50 以上解放していた場合
シーン 183 へ進む

シーン 183
ED085. ようこそ、鳴神学園へ





シーン 048

1. 駐輪場の噂、ですか？

シーン 049

1. 振り向く

シーン 051
ED022. 呪われた
自転車置場

2. 振り向かない

シーン 052
ED023. これは事故だ

2. 駐輪場の噂……
聞いたことがある

シーン 050

1. 結構です

シーン 053

シーン 064

2. 乗るだけ乗ってみよう

シーン 054

1. 僕に手紙を出した
のは誰ですか

シーン 055

2. 僕は誰かに呪われて
いますか

シーン 056
ED025. 僕の妹

3. 風間さんの正体は
何ですか

シーン 057

1. どこかで落としたに
違いない

シーン 058

2. 手紙なんか最初から
無かったんじゃ……

シーン 059
ED024. 振り出しに戻る

1. す、すみません
でした！

シーン 060

シーン 063

2. どうして僕がこんな
目に……

シーン 061

3. ここは風間さんを
頼るしかない

シーン 062

シーン 063

1. 人間だと思います

シーン 065

シーン 064

2. 宇宙人だと思います

シーン 066
ED026. サンプル No.095

3. 分かりません

シーン 067
ED027. 失われた顔

シーン 064

シーン 064

1. 福沢さんに会いに
行こう

シーン 068

2. 保健室に行こう

シーン 069

1. みんなで僕をからかって
いるに違いない

シーン 070
ED028. 恨みのノート

2. もう疲れた

シーン 071
ED029. どうして

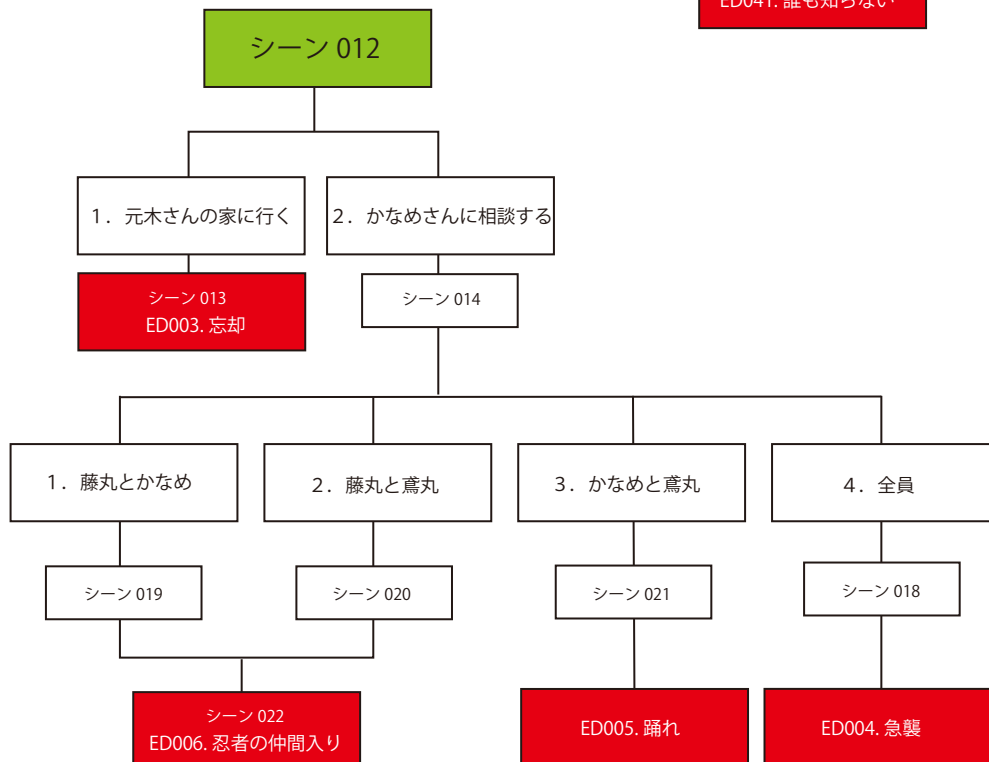
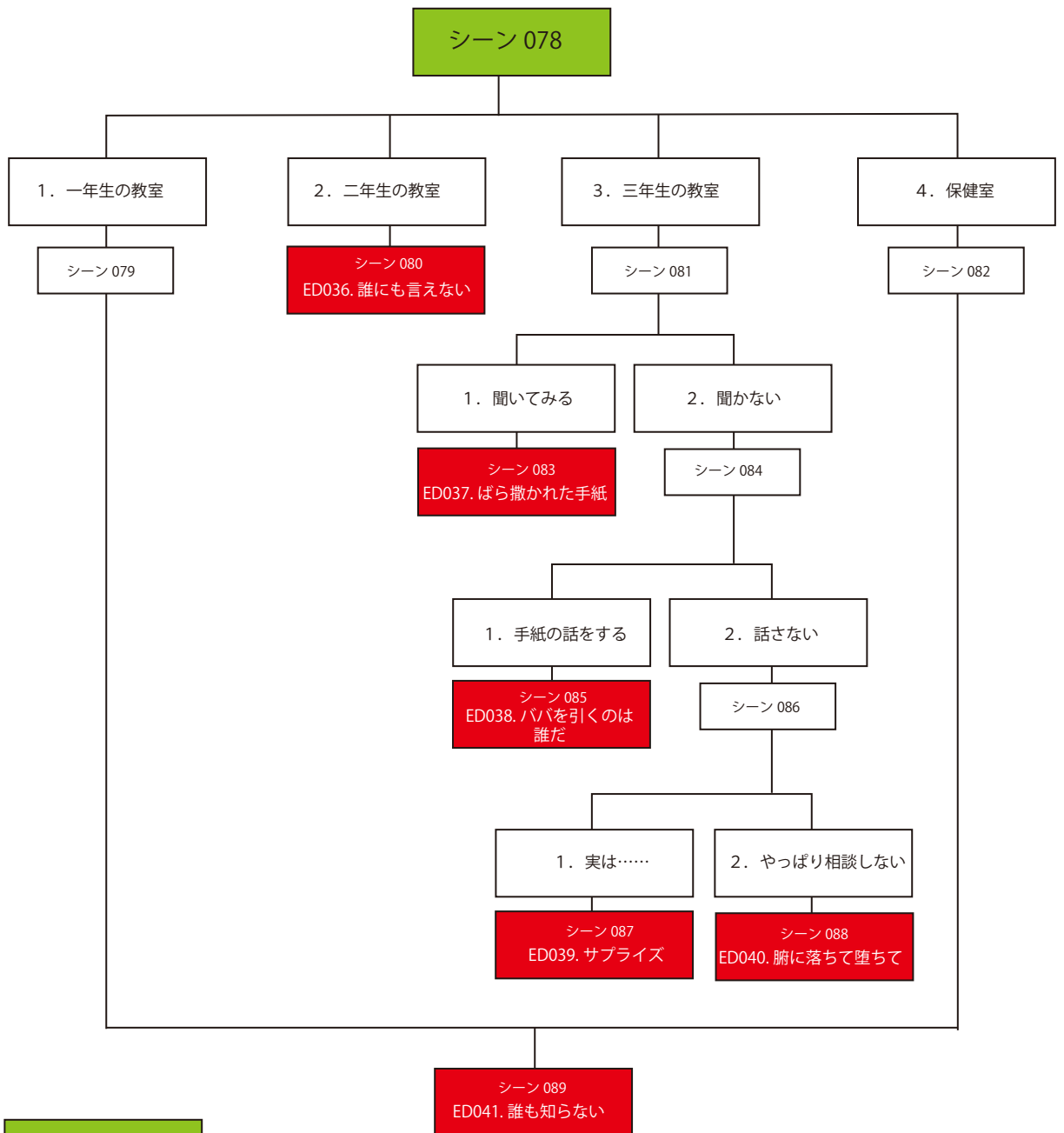
3. それでも、保健室に
行こう

シーン 072
ED030. 最悪の一日

シーン 050 で「1. 結構です」を選択
→シーン 074 へ進む
シーン 050 で「2. 乗るだけ乗ってみよう」を選択
→シーン 073 へ進む

シーン 073
ED031. 生き延びるために

シーン 074
ED032. 魔女の手下



シーン 090

1. 仕方ない、見せよう

2. 絶対に嫌だ

シーン 091

シーン 110

1. ば、化け物……！

2. 前に見たことがある
ような……

3. まさか風間さんに
こんな秘密があったなんて

1. 反対方向に逃げよう

2. 話を聞きに近づこう

3. 空き教室に逃げ込もう

シーン 092

シーン 124
ED045. 濡れ衣

シーン 125

シーン 111
ED042. お汁粉ドリンク
(ホット)

シーン 122
ED043. 悲しき便座男

シーン 123
ED044. 五百円玉の在処

1. 倉田さんへの愛を
貰く

2. 早苗ちゃんを選ぶ

1. 加工する

2. ダンスを教える

シーン 128
ED048. 早苗のもの

シーン 093

シーン 126
ED046. 価値のある循環

シーン 127
ED047. 扱いやすい個体

1. 扉を開ける

2. 時間を稼ぐ

シーン 129
ED049. 化け物詐欺事件

シーン 095

1. その場から逃げ出す

2. 倉田さんを信じる

3. この世界から退場
する

シーン 130
ED050. 家族の愛の中で

シーン 096

シーン 131
ED051. 地球外生命体
セット

シーン 096

1. 愛してる

2. ごめん

シーン 097

シーン 098

シーン 099

1. 愛してる

2. ごめん

シーン 100

シーン 101

シーン 102

1. 愛してる

2. ごめん

シーン 103

シーン 104

シーン 105

1. 愛してる

2. ごめん

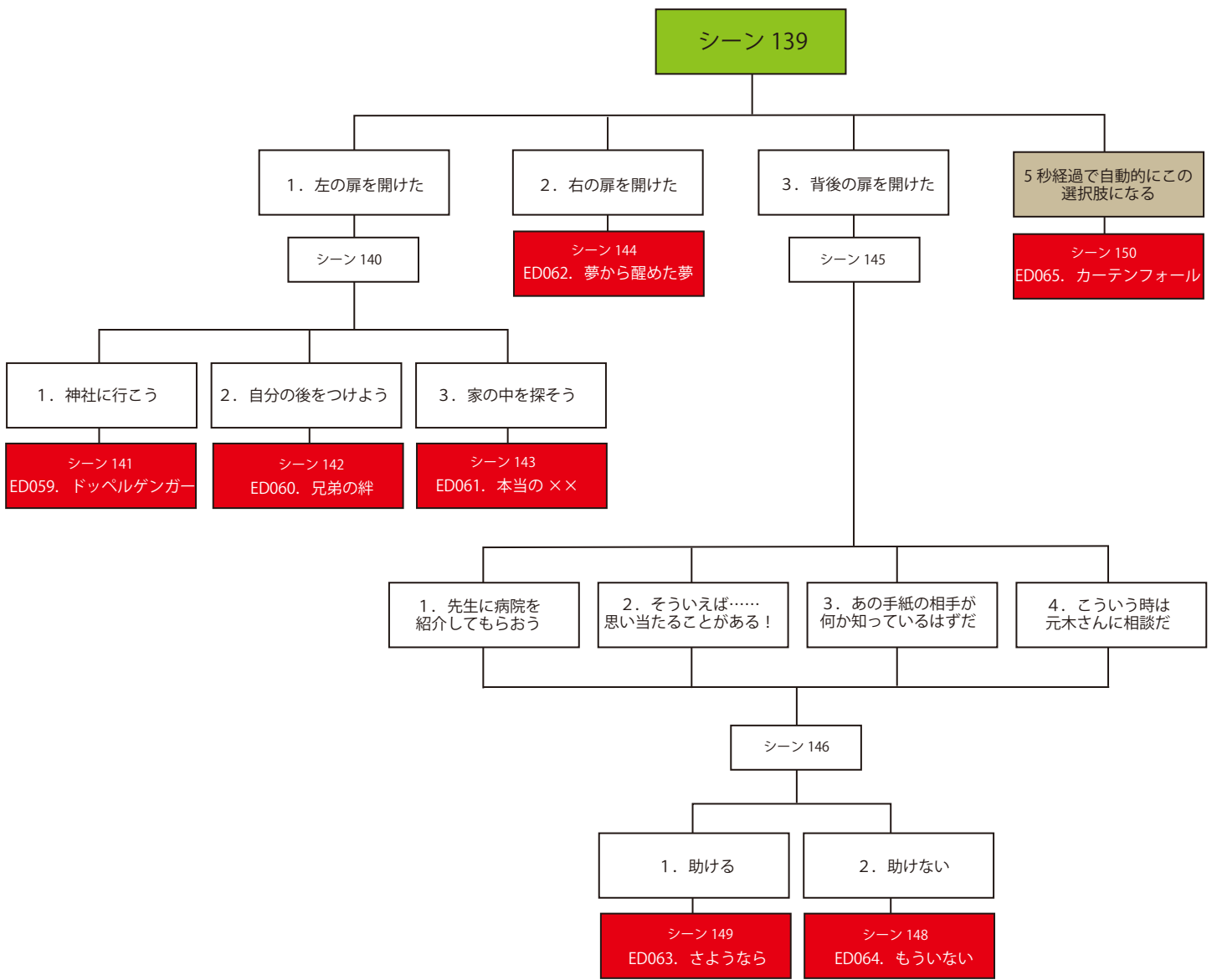
シーン 106

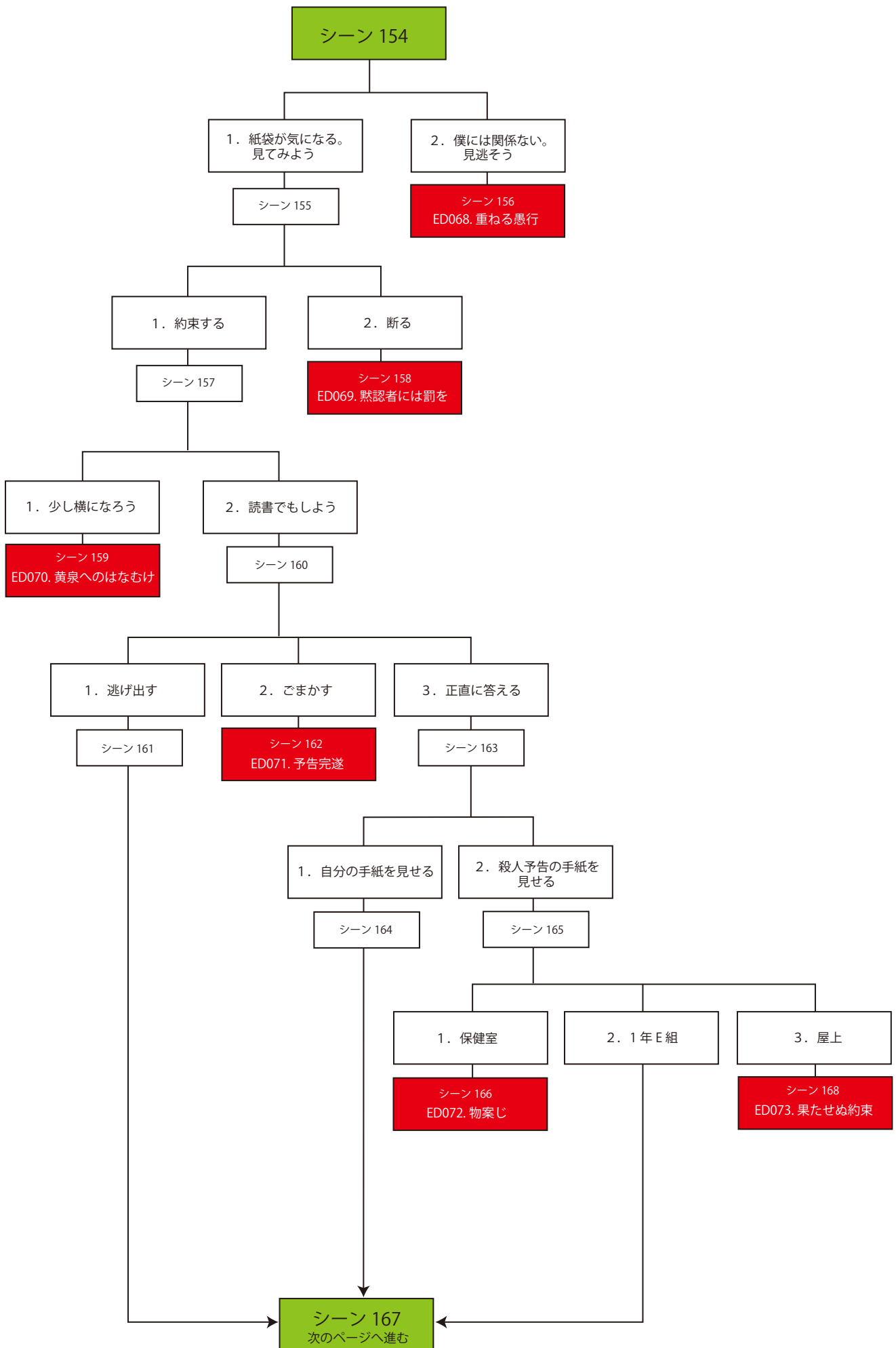
シーン 107

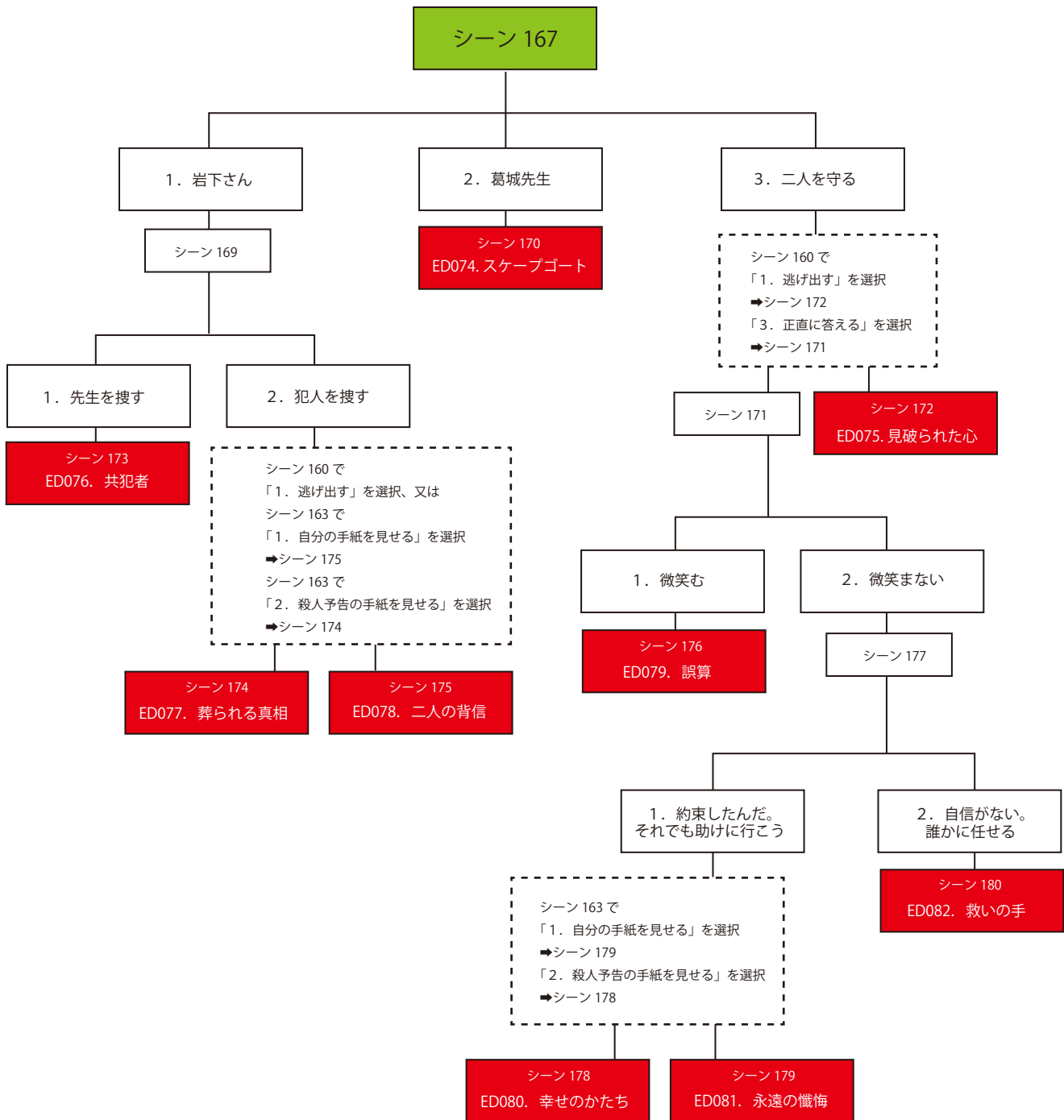
シーン 108
ED052. 愛の地獄へ
ようこそ

シーン 109
ED053. welcome to the
chaos world

【ED052】を3回以上見ている場合
【ED053】に進む

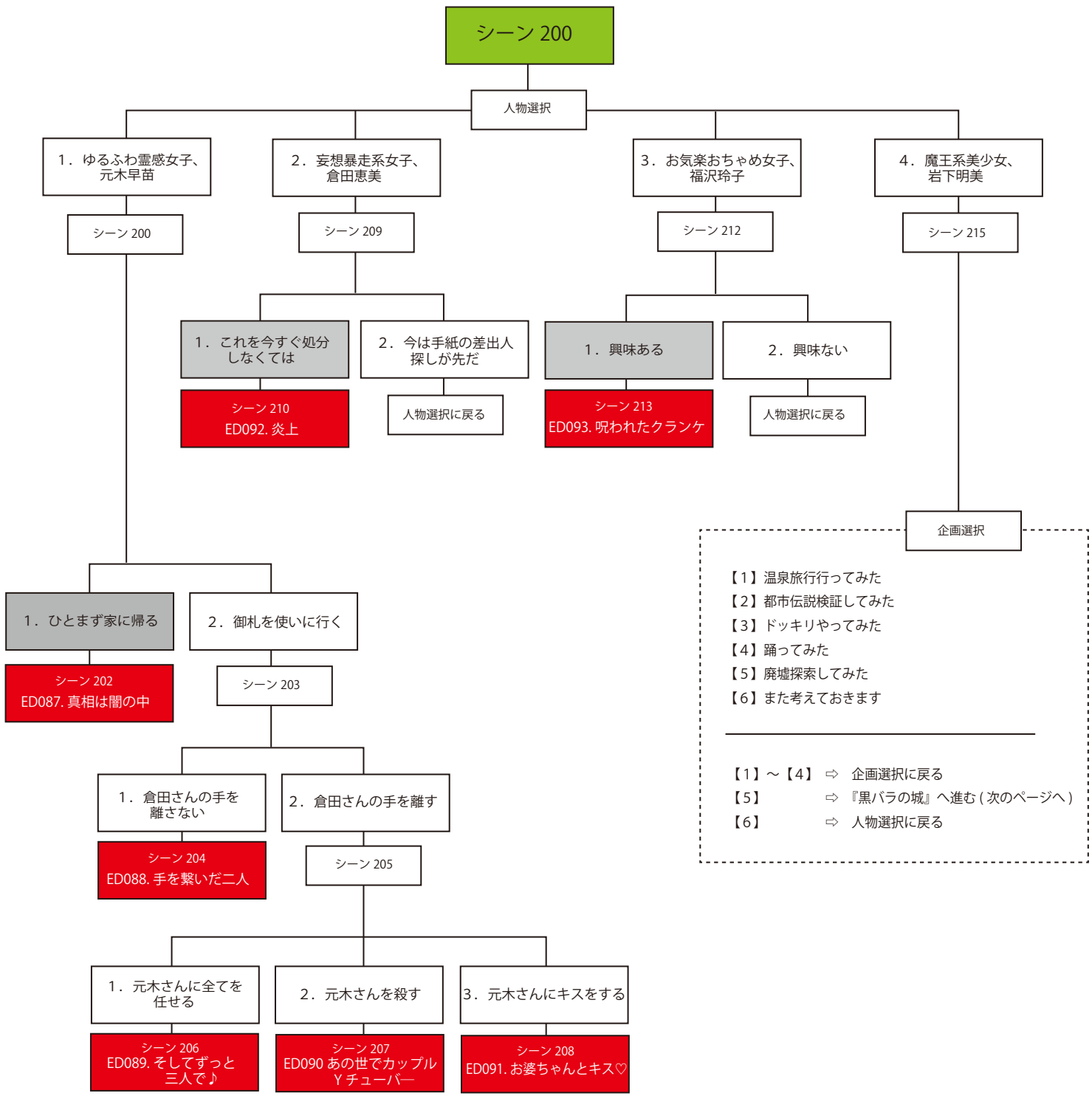


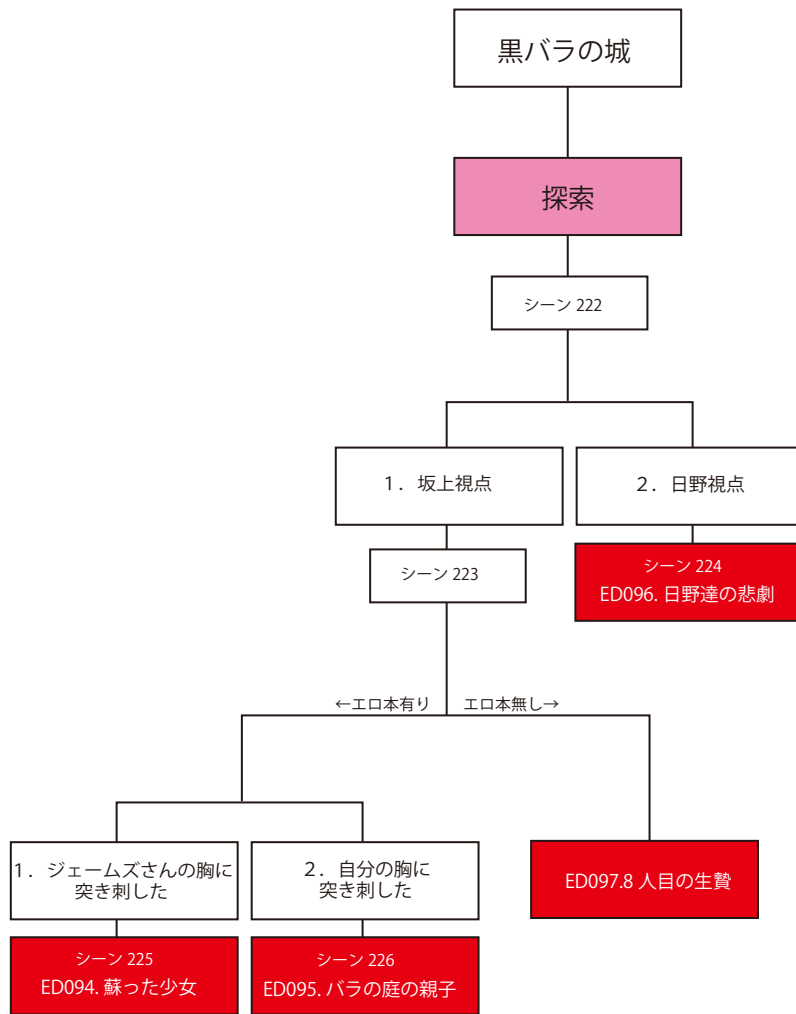






……【ED089. そしてずっと三人で♪】
を解放していると選択可能

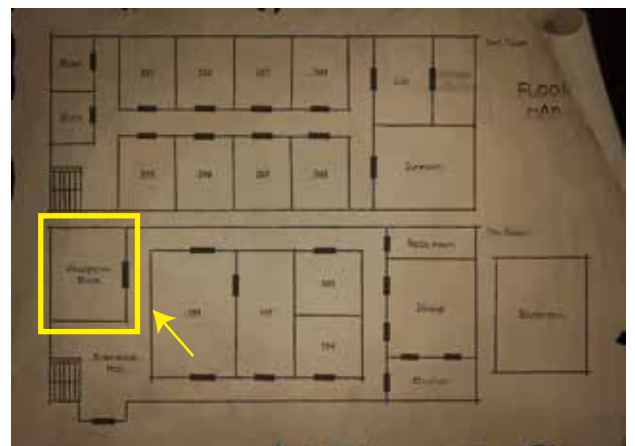
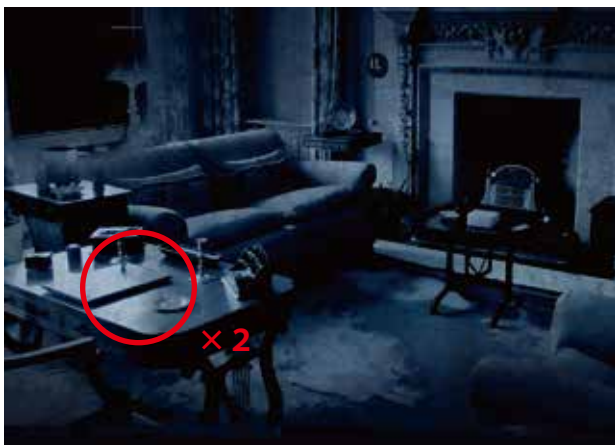




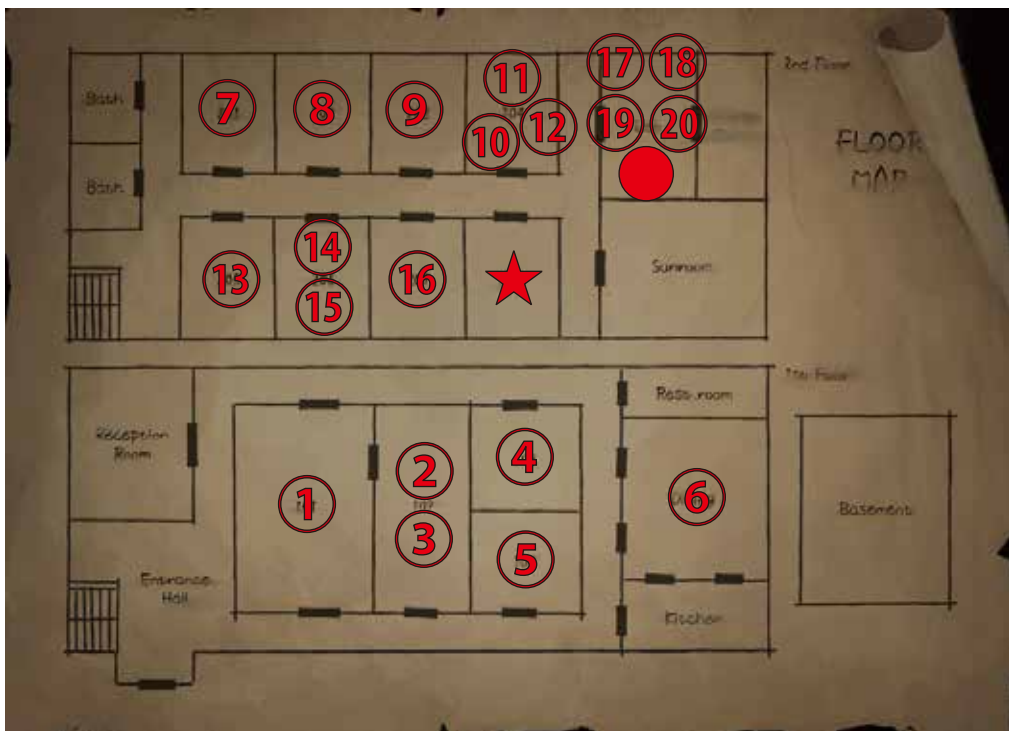
探索

【Reception Room】

最初の部屋でデスクを2回探索すると、マップ (→) が手に入り、館内の探索ができるようになります。



①～⑳を全て探索するとストーリーが進み、バラの鍵を手に入れることができます。
 研究室に戻り、●のドアをバラの鍵で開けると探索終了となります。(シーン 222 へ進む)
 ★の場所でエロ本を入手しておくと後で役に立ちます。



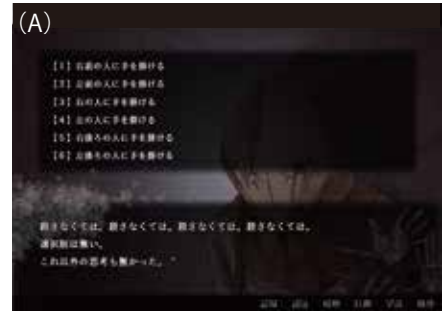
校内検索までの選択肢でエンディングに関わってくるものは2つです。

- (A) の選択肢で【5】を選択 → 《僕の名前は坂上修一》
 《僕の名前は坂上修一？》
 《生きてください》
 《親友のために》
 《また、失敗》

その後の行動次第で全てのエンディングを解放することができますが、《生きてください》は【5】を選択しないと解放できません。

- (B) の選択肢で【1】を選択 → 《僕の名前は坂上修一》

校内検索にならずにエンディングに行きます。
 語り部 & 日野を校内検索したい場合は他の選択肢を選びましょう。



【各キャラクターのいる場所】

■新堂
 体育館 → 運動部室棟 → ボクシング部部室

■日野
 校門

■岩下
 旧校舎 → 周囲の様子を見る

■福沢
 体育館 → 水飲み場

■細田
 旧校舎 → 中に入る → 三階のトイレ → 女子トイレ

■風間
 新聞部部室

■荒井
 教室 → 二年生の教室 → 二年B組
 ※「教室」は初期状態では鍵がかかっていて入れません。
 「美術室」で針金を入手してから向かいましょう。

【エンディング分岐条件】

《ED098. 僕の名前は坂上修一》
 キャラクターの誰かで「殺す」を選択
 又は、誰にもアンプルを飲ませない

《ED099. 僕の名前は坂上修一？》
 誰にも手を下さず、1名以上にアンプルを飲ませる（「放っておく」等で誰かは死亡している）

《ED100. 生きてください》
 (A) の選択肢で【5】を選択する
 荒井にアンプルの必要がないため、他の6人全員にアンプルを飲ませる
 この時荒井を1～6人目にする

《ED101. 親友のために》
 日野を7人目にし、「どうして殺されたがるのか聞く」を聞いてから「何もせずここに留まる」を選択

《ED102. また、失敗》
 岩下を7人目にし、「何もせずここに留まる」を選択

P1 ~ 12 → ページ番号

001 ~ 102 → ED 番号

エンディングリスト

P2	???	001	???	019	???	037	
P1	???	002	P2	???	020	???	038
???	003	???	021	P4	???	039	
P4	???	004	???	022	???	040	
???	005	???	023	???	041		
???	006	???	024	???	042		
???	007	???	025	???	043		
P2	???	008	???	026	???	044	
P1	???	009	P3	???	027	???	045
P2	???	010	???	028	P5	???	046
???	011	???	029	???	047		
???	012	???	030	???	048		
P1	???	013	???	031	???	049	
???	014	???	032	???	050		
???	015	???	033	???	051		
???	016	P2	???	034			
P2	???	017	???	035			
???	018	P4	???	036			

エンディングリスト

P5	???	052	???	070	P9	???	092
???	053	P7	???	071	???	093	
???	054	???	072	???	094		
P2	???	055	???	073	???	095	
???	056	???	074	P10	???	096	
P1	???	057	???	075	???	097	
???	058	???	076	???	098		
???	059	???	077	???	099		
???	060	P8	???	078	P12	???	100
???	061	???	079	???	101		
P6	???	062	???	080	???	102	
???	063	???	081		083		
???	064	???	082		084		
???	065	???	087	P1	085		
???	066	???	088	(シークレット)	086		
P2	???	067	P9	???	089		
???	068	???	090				
P7	???	069	???	091			